

2022年度

登録関係連絡

第3種委員会 登録担当

2022年度 第3種委員会 登録担当者

地区（種別）	所属チーム	氏名	フリガナ
豊能（中体連）	豊中市立第十二中学校	近田 拓也	チカタ タクヤ
三島（中体連）	吹田市立山田東中学校	原田 伸生	ハラダ ノブオ
大阪市（中体連）	大阪市立花乃井中学校	柳本 大	ヤナモト ダイ
北河内（中体連）	枚方市立楠葉西中学校	溝尻 直希	ミゾジリ ナオキ
中河内（中体連）	近畿大学附属中学校	佐々木 敦忠	ササキ アツタダ
南河内（中体連）	羽曳野市立峰塚中学校	小笠原 良	オガサワラ リョウ
泉北（中体連）	和泉市立南池田中学校	錦見 勇	ニシキミ ツヨシ
泉南（中体連）	貝塚市立第三中学校	藤川 徹也	フジカワ テツヤ
クラブユース	A.C.Re:Salto	澁谷 洋	シブヤ ヒロシ
その他	リベルタ大阪	中島 宏昭	ナカジマ ヒロアキ

※ 2022年 4月以降 チーム名（学校名）が変更する場合があります。

未成年(18歳未満)の登録手続きに関する運用

- ・2020年度から、**第3種中体連チーム**の選手のKICKOFFでの**新規登録手続き**において、**選手の国籍入力を必須**とし、FIFA規則に沿った国際移籍手続き・初登録手続き(JFAへの書類提出等)は必須となっています。
(※ ただし、**特別永住者の選手**への配慮は継続されます)
→**特別永住者**とは? ⇒JFA ID/KICKOFF よくあるお問い合わせに詳細

https://jfa.tayori.com/faq/6601f3254de95abfdde08b9e6cb1f43df4027dbf/detail/a4f15392b49e752008a_7904549327969da059551

- ・全チームにおいて、書類による「確認」が実施されます。
- ・既にJFAに登録されている選手が、2022年度も同じチームで継続登録される場合は、上記運用は適用されません。
(※ チーム移動した場合は必須になります。)

未成年(18歳未満)の登録手続きに関する運用

書式6号:国際移籍選手登録申請書(1種年代に多い)

外国から日本へ移籍する選手(日本国籍の場合も含む)をチームに登録する際に使用します。海外でプレーを(選手登録)していた選手

※ 国籍は関係ございません。

書式7号:外国籍選手登録申請書(外国で登録していなかった選手)

すべての年代に多いです(特に2種・3種)。

外国籍選手(特別永住者を除く)が登録する際に使用します。

書式8号:外国籍選手登録申請書(外国籍扱いしない)

1種年代に多いです。

加盟チーム規則第10条に規定する外国籍扱いしない選手として登録する際に使用します。

認定条件:

- ① 出生地が日本であること
- ② 学校教育法第1条に該当する小学校または中学校に在学中または卒業している。
- ③ 学校教育法第1条に該当する高等学校または大学を卒業していること。

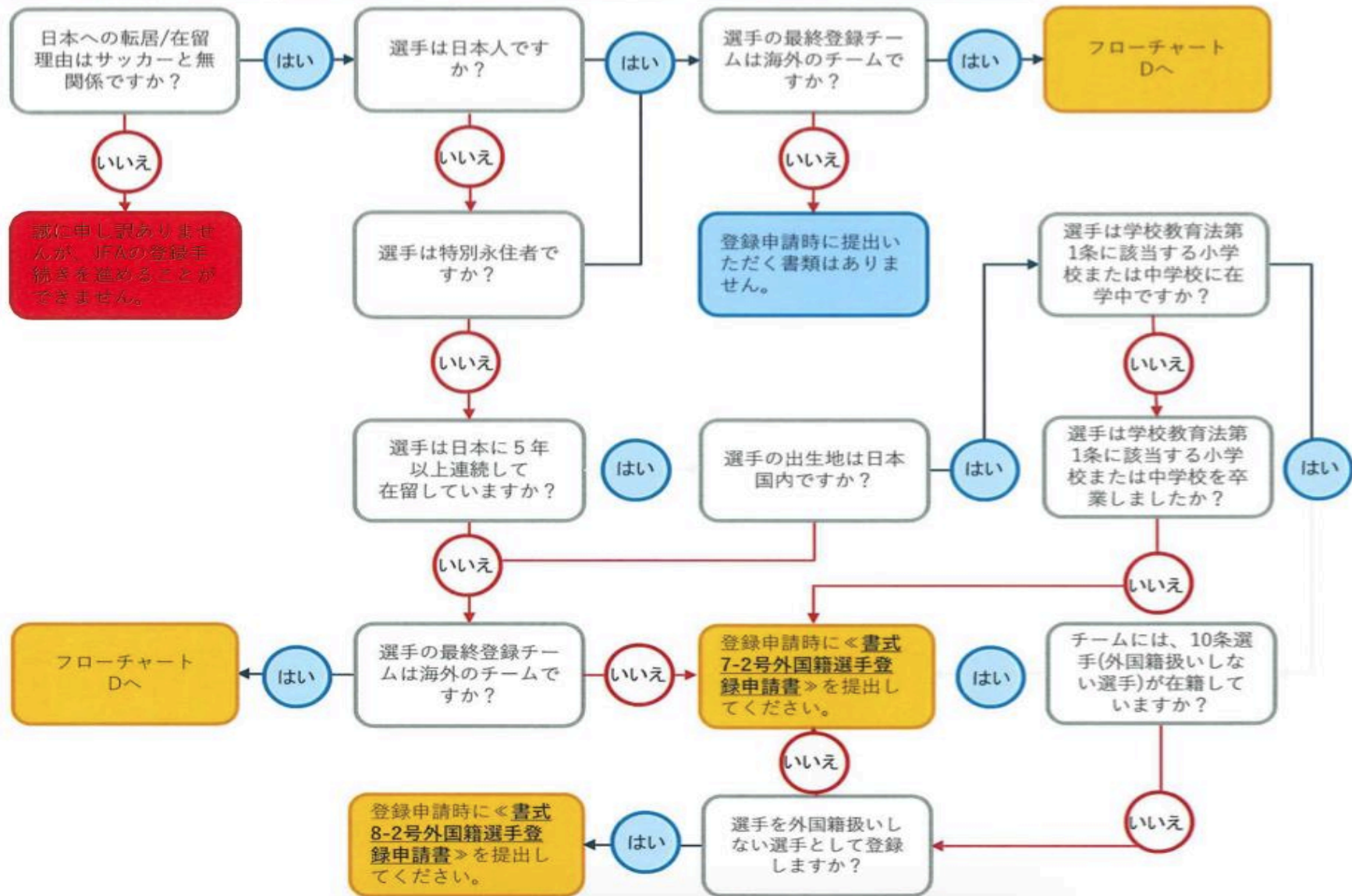
外国籍選手の出場人数制限や外国籍選手が6名以上在籍すると準加盟チームとなり準加盟チームは一部参加できない競技会がある場合に必要になります。

申請するとチームで1名に限り外国籍扱いしない選手とみなされます。

未成年(18歳未満)の登録手続きに関する運用

- ・登録書式の提出方法はKICK OFFでアップロードしてください。
(※ <http://www.jfa.jp/registration/download/>)
- ・18歳未満の選手が所属するクラブチームは、すでに適正な手続きを経て登録申請がなされているため、今回の運用変更の対象にはなりません。

【フローチャートC】18歳未満の選手(第4種/中体連/高体連)



クラブ申請提出方法の変更

- ・従来の紙での申請ではなく、**WEB申請**になります。
(Googleフォーム)
- ・回答書はメールでの送信となります

チームの登録管理について

- ・複数名でのID利用はしないでください。保護者やチームの関係者が登録責任者のIDにログインして操作しているケースが見られます。
 - ・**登録責任者代理**を1名以上配置していただくことを推奨します。
責任者代理を1名配置すれば、引継ぎができなくなるリスクは半減します。
- ※ 学校等異動のある場合、次ページのフローチャートを参照に引継ぎ・代理の設置をお願いします。
- ・新規で選手登録する際は、過去の**選手登録番号の有無を確認**してから打ち込んでください。
(実際に番号がある選手がいて、チーム登録責任者に対しての差し戻しを避けるため)
 - ・登録申請(による差し戻し)で多いのが、**学年入力漏れ**です。必ず打ち込んでください。
 - ・30万円以上の登録費支払いに関して
30万円を超える登録料の支払いの際、入金額を間違えるとエラーになります。